

visitekaartjes

aanleverspecificaties



1. De basis

- Maak je bestanden op in Adobe InDesign of Adobe Illustrator.
- Lever alleen PDF bestanden aan in hetzelfde formaat als dat je besteld hebt.
- Zorg voor 3 mm afloop rondom, zodat we goed kunnen snijden. ⓘ
- Gebruik CMYK (fullcolour) als kleursysteem en zorg ervoor dat er geen RGB en Pantonekleuren in je bestand aanwezig zijn. ⓘ
- Gebruik scherpe afbeeldingen. Minimaal 225 ppi, het liefst 300 ppi. ⓘ
- Sla je bestand op als PDF/X-1a:2001. ⓘ

2. Aanleveren gevouwen visitekaartjes

Als je gevouwen visitekaartjes bestelt dan lever je dit aan als spreads, dus niet als losse pagina's.

Kijk op de volgende pagina voor een uitgebreide uitleg over de vouwschema's per type visitekaartje en hoe je jouw folder ontwerpt.

3. Aanleveren speciale afwerking

Bestel je een product met één van de volgende eigenschappen? Bekijk dan de aanvullende aanleverspecificaties:

- **Boorgat**
- **Personaliseren**
- **Drukken met witte inkt**
- **Drukken met folie**
- **Drukken met spot-UV lak**

Let op!

- Gebruik een veiligheidsmarge van 3 mm binnen de snijrand, vrij van belangrijke teksten en objecten. ⓘ
- Zorg dat de inktdekking niet boven 250% uitkomt. ⓘ
- Als je zwarte bedrukking bestelt, lever dan ook zwart aan. ⓘ
- Voor diepzwarte volvlakken gebruik je de kleursamenstelling C: 50 M: 50 Y: 50 K: 100. ⓘ
- Voor kleine zwarte tekst gebruik je de kleursamenstelling C: 0 M: 0 Y: 0 K: 100. ⓘ
- Zet eventueel lettertypes om naar lettercontouren (outlines). ⓘ
- Plaats meerdere ontwerpen in 1 PDF bestand in oplopende volgorde: voor - achter - voor- achter. ⓘ
- Je kan ook een liggend ontwerp uploaden terwijl je een staande oriëntatie hebt besteld, of andersom. ⓘ

visitekaartjes

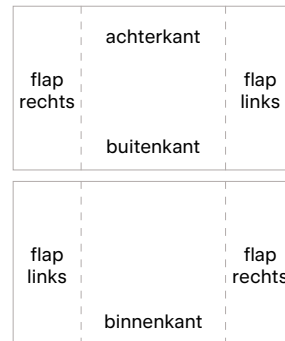
aanleverspecificaties



1 vouw (4 pagina's)



luikvouw



Een luikvouw/venster-
vouw wordt twee keer
gerild. Dit gebeurt op
25% van links en 25%
van rechts, zodat de
luiken elkaar net niet
raken. Het formaat dat
je aanlevert is het open
formaat.



wikkelvouw (6 pagina's)



Een wikkelvouw klap
aan één kant naar
binnen. Die pagina moet
3 mm minder breed zijn
dan de andere twee
pagina's. Pagina 5 en
4 maak je dus 3 mm
minder breed dan het
eindformaat.



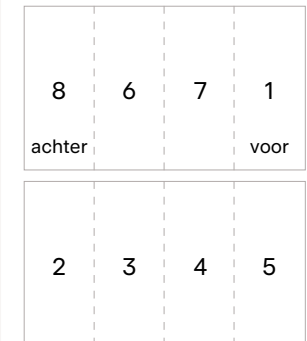
zig-zagvouw (6 pagina's)



Een zigzagvouw is net
een harmonica. Alle
pagina's zijn even breed.



zig-zagvouw (8 pagina's)



Een zigzagvouw is
net een harmonica.
Alle pagina's zijn
even breed.

business cards

specifications



1. General guidelines

- Design your files in Adobe InDesign or Adobe Illustrator.
- Only upload PDF documents in the same dimensions that you ordered.
- Make sure there is a 3 mm bleed all around, so we can cut it right. ⓘ
- Use CMYK (fullcolour). We print in fullcolour, so make sure your file doesn't contain RGB or spot (Pantone) colours. ⓘ
- Use high resolution images. We recommend a resolution of at least 250 ppi, but prefer 300 ppi. ⓘ
- Save your file as PDF/X-1a:2001. ⓘ

2. Prepare folded business cards

When ordering folded business cards, make sure to design the folder as spreads, not as four individual pages.

Check out the next page to learn about folding methods.

3. Prepare special finishings

Please check the supplementary guidelines when ordering a product with one of the features listed below:

- **Drill hole**
- **Perforated line**
- **Personalisation**
- **Printing in white ink**
- **Printing with foil**
- **Printing with spot-UV**

Caution!

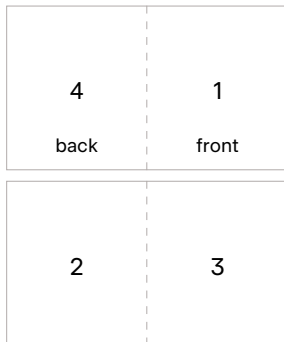
- Use a safety margin of 3 mm from the trim line, free of important text and objects. ⓘ
- Make sure the ink coverage does not exceed 250%. ⓘ
- When ordering in black print, only use black in your design. ⓘ
- For a rich black colour on large objects, use C: 50 M: 50 Y: 50 K: 100. ⓘ
- Design small black text as C: 0 M: 0 Y: 0 K: 100. ⓘ
- Convert text to outlines if necessary. ⓘ
- Place multiple designs in 1 PDF file in ascending order: front - back - front - back. ⓘ
- You can also upload a landscape design while having ordered a portrait orientation. ⓘ

business cards

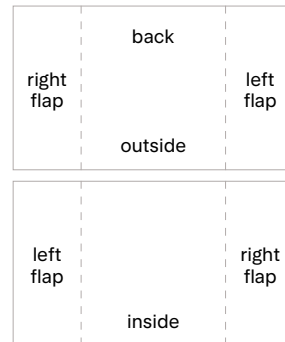
specifications



1 fold (4 pages)



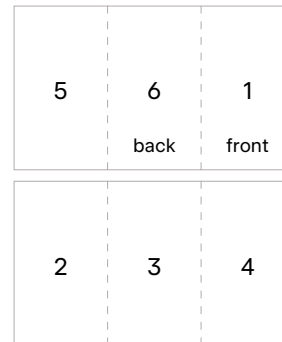
gate fold



A gate fold has two crease lines: one at 25% from the left and 25% from the right, so that the 'gate' closes perfectly. Prepare this type of fold in an open format.



wrap fold (6 pages)



Because one side folds inwards with a wrap fold, this page should be 3mm shorter in width than the other two pages. Page 5 and 4 should be 3mm less wide than the final dimensions.



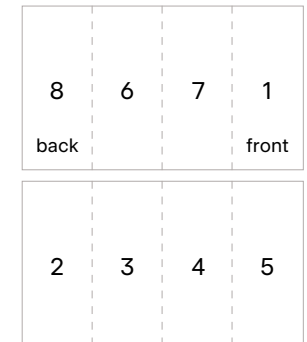
zigzag fold (6 pages)



A zigzag fold is just like an accordion. The width of all the pages is spaced evenly.



zigzag fold (8 pages)



A zigzag fold is just like an accordion. The width of all the pages is spaced evenly.