

BESTANDEN AANLEVEREN | WITTE INKT



Met witte inkt drukken is gaaf! Maar het is wel een professioneel ontwerpklusje. Het is dus belangrijk dat je een georderde gebruiker van Adobe InDesign of Illustrator bent. In Photoshop kan dit zeker niet! We leggen je stap voor stap uit hoe je jouw drukwerk perfect opmaakt voor drukken met witte inkt.

1 InDesign en Illustrator template

[Download template](#)

Pas het formaat aan en voeg eventueel pagina's toe via Bestand > Documentinstellingen. Voeg pagina's toe wanneer bijvoorbeeld de achterkant ook bedrukt moet worden of als je meerdere ontwerpen hebt.

Let op: Het drukken van witte inkt op Paperwise is vooral geschikt om als deklaag onder fullcolour objecten te gebruiken. Op deze papiersoort is tekst enkel in witte inkt minder goed leesbaar.

2 Ontwerp op de juiste lagen

Onze InDesign template heeft drie lagen (Venster > Lagen):

- **White:** zet in deze laag alleen objecten die in wit gedrukt moeten worden. Geef de objecten altijd de steunkleur White. De kleur White vind je in de kleurbibliotheek (Venster > Kleur > Stalen).
- **Opmaak:** zet hier alleen fullcolour of zwarte objecten in.
- **Papierkleur:** pas de papierkleur hier aan en bekijk hoe de print er ongeveer uit komt te zien. Bij het exporteren moet je deze laag uitzetten door het oog icoontje uit te vinken.

We hebben ons logo toegevoegd aan het template zodat je kunt zien wat er gebeurt als je de laag White of Opmaak uitzet. Het logo kun je uiteraard verwijderen.

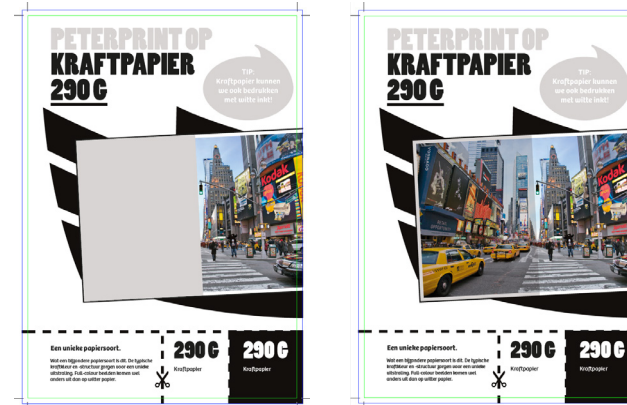
3 Overdrukken van wit

Sla deze stap over en ga door naar stap 4 als je alleen wit wilt drukken zonder fullcolour of als je geen fullcolour objecten over een witte laag wilt laten drukken. Als je wel fullcolour objecten bovenop een witte laag gedrukt wilt hebben, houd dan rekening met het volgende: de laag 'White' zal als eerste gedrukt worden. In het template staat de laag 'White' boven de laag 'Opmaak'.

Het is dus belangrijk dat de witte objecten die óp een fullcolour object staan de instelling Overdrukken meekrijgen.

Hierdoor valt de witte laag uiteindelijk keurig achter je fullcolour beeld bij het drukken. Dit doe je door de objecten in de laag 'White' te selecteren en via Venster > Uitvoer > Kenmerken de opties 'Vulling overdrukken' en 'Lijn overdrukken' aan te vinken (soms kun je maar één aanvinken, dat klopt). In Illustrator via Venster > Kenmerken. We hebben een blogje geschreven over [overdrukken](#).

Zo ziet het er vervolgens uit in het PDF drukbestand:



Omdat de laag 'White' los van de laag 'Opmaak' wordt gedrukt kan het heel minimaal verschuiven. Daardoor kan het zijn dat het niet helemaal goed aansluit. Om dit te voorkomen is het van belang om de witte laag 0,15pt kleiner te

maken of het fullcolour object met 0,15pt te vergroten. **Wij controleren zelf niet op de dikte hiervan, dus wees hier extra zorgvuldig in!**

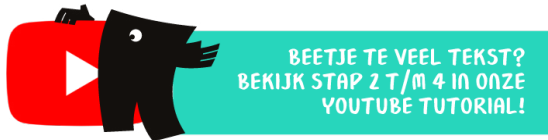
→ **KIJK OP DE VOLGENDE PAGINA VOOR DE REST VAN DE AANLEVERSPECIFICATIES**



Met witte inkt drukken is gaaf! Maar het is wel een professioneel ontwerpklusje. Het is dus belangrijk dat je een gevorderde gebruiker van Adobe InDesign of Illustrator bent. In Photoshop kan dit zeker niet! We leggen je stap voor stap uit hoe je jouw drukwerk perfect opmaakt voor drukken met witte inkt.

4 Exporteren

Zorg ervoor dat je de laag 'Papierkleur' uitinkt voordat je het bestand exporteert. Exporteer vervolgens je PDF als PDF/X-1a:2001 + 3mm afloop rondom en je bent klaar! Als je Adobe Acrobat Professional hebt dan kan je zelf ook controleren of je het goed hebt opgemaakt via het gereedschap Uitvoervoorbeeld.



Let op!

- Gebruik een veiligheidsmarge van 3mm binnen de snijrand, vrij van belangrijke teksten/objecten.
- Zet eventueel lettertypes om naar lettercontouren (outlines). [Lees meer](#)
- Als je zwarte bedrukking bestelt, lever dan ook in zwart aan. [Lees meer](#)
- Zorg dat de inktdekking niet boven 250% uitkomt. [Lees meer](#)
- Maak kleine zwarte tekst op als C:0 M:0 Y:0 K:100. [Lees meer](#)
- Voor diepzwarte volvlakken gebruik je C:50 M:50 Y:50 K:100. [Lees meer](#)
- Plaats meerdere ontwerpen in 1 PDF bestand in oplopende volgorde: voor - achter - voor - achter. [Lees meer](#)
- Wil je een liggend ontwerp uploaden terwijl je een staande oriëntatie hebt besteld of andersom? [Lees meer](#)

PREPARING DOCUMENTS | WHITE INK

Printing with white ink is awesome! But it is a professional design job. This is why it's important that you're an advanced Adobe InDesign or Illustrator user. In Photoshop it's not possible to do this! Here we illustrate how you can perfectly prepare your documents for printing with white ink.

1 InDesign and Illustrator templates

[Download template](#)

Adjust the dimensions and add pages where needed via File > Document settings. Add pages or change the dimensions of your document so it coincides with your order.

Caution: Printing white ink on Paperwise is mostly suitable if used as an undercoat beneath fullcolour objects. Text in only white ink is less legible on this papertype.

2 Design using the correct layers

Our InDesign template has two layers (Window > Layers):

- **White:** only place objects in this layer which need to be printed in white. Always assign the colour White to these objects. You'll find this specific colour in the swatches library (Window > Colour > Swatches).
- **Opmaak:** only place fullcolour or black objects here.
- **Papierkleur:** change the papercolour here and see what your print will look like. When exporting to PDF, don't forget to turn off this layer by deselecting the eye icon.

We've added our logo to the template so you can see what happens when turning off the individual layers. Of course you can remove the logo.

3 Overprinting of white

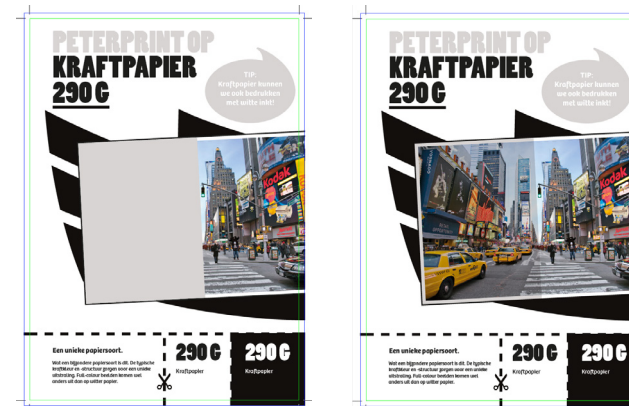
Skip this step and continue to step 4 if you want to print exclusively in white ink without fullcolour print or if you don't want to print fullcolour over a white layer. If you want to print fullcolour objects on top of a white layer, please keep the following in mind: the layer 'White' will be printed first. In the template the 'White' layer is above the 'Opmaak' layers. It's important to use overprinting on the white

objects, so that they will be printed over the fullcolour objects.

This way, the white layer will end up behind the fullcolour objects when printing. You can do this by selecting the objects in the 'White' layer and then you go to Window > Output > Attributes and selecting the options 'Overprint Fill' and 'Overprint Stroke' (sometimes you can only select one of the two).

We've written a blog on [overprinting](#).

This is what it should look like in your PDF:



Because the layer 'White' will be printed separately from the layer 'Opmaak', the paper may shift slightly. In order to make up for this small shift, you can either make the white layer 0.15pt smaller or you can enlarge the

fullcolour object by 0.15pt. **We don't check the width of this, so please be extra diligent!**

→ CHECK OUT THE NEXT PAGE FOR THE REST OF THE GUIDELINES.

PREPARING DOCUMENTS | WHITE INK

Printing with white ink is awesome! But it is a professional design job. This is why it's important that you're an advanced Adobe InDesign or Illustrator user. In Photoshop it's not possible to do this! Here we illustrate how you can perfectly prepare your documents for printing with white ink.

4

Export to PDF

Make sure to hide the 'Papierkleur' layer before exporting your document. Export your PDF as PDF/X-1a:2001 + 3mm bleed and you're done! If you have Adobe Acrobat Professional then you can check if you've designed it correctly by using the tool Output Preview.

Caution!

- Use a safety margin of 3mm from the trim line, free of important text/objects.
- Convert text to outlines if necessary. [Read more](#)
- Make sure the ink coverage does not exceed 250%. [Read more](#)
- When ordering in black print, only use black in your design. [Read more](#)
- Design small black text as C:0 M:0 Y:0 K:100. [Read more](#)
- For a rich black colour on large objects, use C:50 M:50 Y:50 K:100. [Read more](#)
- Place multiple designs in 1 PDF file in ascending order:
front - back - front - back. [Read more](#)
- Do you want to upload a landscape design while having ordered a portrait orientation or vice versa? [Read more](#)